

# **СОЗДАНИЕ ЕДИНОГО ИНФОРМАЦИОННО- РАСЧЕТНОГО ЦЕНТРА ДЛЯ СФЕРЫ ЖКХ В РЕГИОНЕ, ГОРОДЕ**



## ВОЗМОЖНО, В ВАШЕМ РЕГИОНЕ ИЛИ ГОРОДЕ ИМЕЮТСЯ СЛЕДУЮЩИЕ ПРОБЛЕМЫ

- ✓ Граждане получают несколько платежных документов на оплату за жилищно-коммунальные услуги (ЖКУ), т.е. при прямых расчетах отсутствует единый платежный документ на всех участников рынка ЖКХ, а выпускается несколько - непосредственно каждым поставщиком услуг самостоятельно.
- ✓ Недопонимание со стороны собственников и пользователей жилых помещений многоквартирных домов (МКД) расчетов за ЖКУ ввиду неполной или недостоверной информации в платежных документах, направляемых в их адрес.
- ✓ Непрозрачность финансовых потоков в сфере ЖКХ.
- ✓ Отсутствие информации у органов государственной и муниципальной власти о взаиморасчетах граждан, управляющих компаний ресурсоснабжающих организаций.
- ✓ Увеличение дебиторской задолженности собственников и пользователей жилых и нежилых помещений, управляющих компаний перед ресурсоснабжающими организациями.



# ООО «ИНФОРМАЦИОННО-РАСЧЕТНЫЙ ЦЕНТР» ГОРОД ЧЕРЕПОВЕЦ ВОЛОГОДСКАЯ ОБЛАСТЬ

- ✓ Наше предприятие – ООО «Информационно-расчетный центр» работает на рынке города Череповца более 5 лет. На обслуживании ИРЦ находится более 70 организаций, ежемесячно мы производим расчет и выпускаем единый платежный документ на 65 000 лицевых счетов. Компания включает в себя центральный офис и 5 обособленных подразделений, где трудится более 60 высококвалифицированных специалистов разных профилей.
- ✓ Все процессы максимально автоматизированы, что позволяет оставаться конкурентоспособными на современном рынке.
- ✓ Мы имеем богатый опыт в решении описанных выше проблем. У нас есть желание и возможность помочь другим регионам. В Вашем регионе можно организовать с «ноля» аналогичный расчетный центр, причем собственником центра могут быть ОМС или субъект РФ. Либо мы готовы взять на обслуживание Ваш регион с открытием филиала и обособленных подразделений ИРЦ на Вашей территории. Подбор модели производится исключительно под Ваш регион после детального изучения рынка в сфере ЖКХ!



## Организация Единого информационно-расчетного центра (ЕИРЦ) региона, города

Единый информационно-расчетный центр – это развитая система программных, технологических, интеллектуальных и организационных решений, которая позволяет УК, РСО, ТСЖ, ОМС справляться с задачами разного уровня.

Информационная система включает линейку дублирующих друг друга мощных серверов, защищенные каналы связи, набор специализированных программ и технических средств по защите персональных данных, гарантирующих полную защиту от несанкционированного доступа.

Главная цель деятельности ЕИРЦ: создание кардинально нового уровня обслуживания собственников и пользователей жилых и нежилых помещений МКД в части расчетов за жилищно-коммунальные услуги, в результате чего обеспечить бесперебойность в финансовой работе УК, РСО и ТСЖ, в том числе минимизировать дебиторскую задолженность.



## Возможные функции ЕИРЦ

### Основные направления деятельности:

- ✓ Расчет платы за содержание и ремонт общего имущества МКД, коммунальные услуги, капитальный ремонт в соответствии с действующим законодательством. С 01.07.2017 года интеграция информации в ГИС ЖКХ.
- ✓ Формирование и доставка единых платежных документов (ЕПД).
- ✓ «Единое окно» для граждан в части расчетов за жилищно-коммунальные услуги.
- ✓ «Личный кабинет» для гражданина, УК, РСО, ТСЖ, ОМС.
- ✓ Ведение регистрационного учета граждан.
- ✓ Прием денежных средств от населения с возможностью расщепления до 3-х уровней.
- ✓ Информационно-юридическое сопровождение в том числе работа с дебиторской задолженностью с внедрением мероприятий с целью сбора до 99,5%.
- ✓ Ведение бухгалтерского, налогового и кадрового учета для юридических лиц, ИП (особенно актуально для ТСЖ и небольших УК).
- ✓ Финансовое сопровождение деятельности УК, ТСЖ за год, квартал, месяц.
- ✓ Работа с обращениями граждан, в том числе Контакт-центр.



## Процесс по расчету платы за ЖКУ в ЕИРЦ



# Расчет платы за ЖКУ осуществляется через биллинговый центр ЕИРЦ

## Расчетный блок

Высокая скорость расчета в соответствии с действующим законодательством

Единая программа для жилых и нежилых помещений (отлажен механизм обмена данными между разными программными продуктами)

Ведение регистрационного учета в электронном виде

«Личный кабинет» для жителей, УК, ТСЖ, РСО, ОМС с предоставлением информации и отчетов в режиме реального времени

Возможность автоматической передачи и загрузки данных приборов учета энергоресурсов

## Информационный блок

Наличие и поддержка сайта с функцией «личный кабинет» и информационным блоком

Контроль за изменениями в законодательстве и регулярно обновляемая база знаний с уведомлением граждан

Контакт-центр с организацией «горячей линии»

## Блок печати и доставки

Организация формирования, архивирования и печати ЕПД (в т.ч. отличных от основных для должников)

Организация упаковки (конвертирования) ЕПД

Организация доставки ЕПД до потребителя



## Прием денежных средств через Платежный агент ЕИРЦ с регистрацией в МРУ Росфинмониторинга по СЗ ФО

### Система позволяет выполнение следующих функций:

- ✓ Обслуживание до 100 000 абонентов в месяц каждым кассовым узлом
- ✓ Возможность расщепления платежей до 3-х уровней
- ✓ Электронная обработка данных от иных платежных агентов
- ✓ Электронная выгрузка данных о принятых платежах в адрес поставщиков услуг
- ✓ Трехсторонние соглашения с банками по обмену информацией с целью оптимизации
- ✓ Платежи через терминалы банков по штрих-коду
- ✓ Платежи через «личный кабинет»





## Информационно-юридическое сопровождение в части работы с дебиторской задолженностью собственников и пользователей жилых и нежилых помещений МКД

- ✓ Единая база данных по дебиторам (жилое, нежилое) с полной историей мероприятий
- ✓ Применение основных этапов работы с дебиторской задолженностью и дополнительных с контролем на каждом этапе
- ✓ Формирование данных о дебиторской задолженности с необходимой группировкой по глубине долга и по подразделениям
- ✓ Система отчетов с возможностью поэтапного анализа мероприятий
- ✓ Автоматическое формирование и печать уведомлений, судебных приказов, исковых заявлений (полный пакет) в адрес дебиторов
- ✓ Отдельный учет должников-нанимателей муниципального жилфонда
- ✓ Экономия средств УК, ТСЖ, РСО на содержание штата юристов для работы с дебиторской задолженностью



## Процесс работы с дебиторской задолженностью



## **Выводы по организации работы с дебиторской задолженностью**

**При такой методике работы с дебиторской задолженностью получаем:**

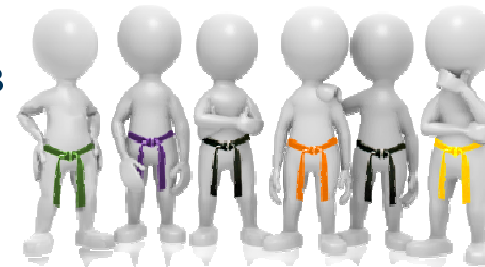
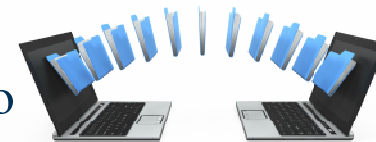
- ✓ Процент недосбора через 2,5 года с момента образования задолженности составляет всего 0,4-0,7% (в зависимости от района) от общей суммы начислений за ЖКУ.
- ✓ Минимизирован процент невозврата госпошлины, т.к. основная задолженность взыскивается в досудебном порядке.
- ✓ Не истекает срок исковой давности.
- ✓ Минимизированы затраты на содержание юридической службы за счет полной автоматизации процессов и комплексного подхода. При прямых расчетах за коммунальные услуги за счет централизации УК, РСО имеют возможность экономии на содержании юридической службы. Для примера: 30000 лицевых счетов контролирует 1 юрист, за рабочий день 1 юрист готовит не менее 2 000 уведомлений или 25 исковых заявлений с полным пакетом документов.

**Все указанные мероприятия испытаны фактически и результат работы – это реальные достижения! Только при комплексном подходе возможно добиться максимального результата по снижению сумм дебиторской задолженности собственников и пользователей жилых и нежилых помещений многоквартирных жилых домов.**



## Ведение бухгалтерского, налогового и кадрового учета

- ✓ Прямое общение бухгалтера по ведению бухгалтерского учета и бухгалтера по расчету платы за ЖКУ
- ✓ Автоматизированный обмен информацией между биллинговой программой и 1С:Бухгалтерия
- ✓ Раздельный учет доходов и расходов организации по видам деятельности
- ✓ Полный пакет услуг по учету финансово-хозяйственной деятельности для УК, ТСЖ, ТСН в одной организации
- ✓ Ведение кадрового учета в одной программе с ведением бухгалтерского и налогового учета
- ✓ Экономия средств на содержание высококвалифицированного бухгалтера и программы для ведения бухгалтерского, кадрового и налогового учета



## Финансовое сопровождение деятельности УК, ТСЖ

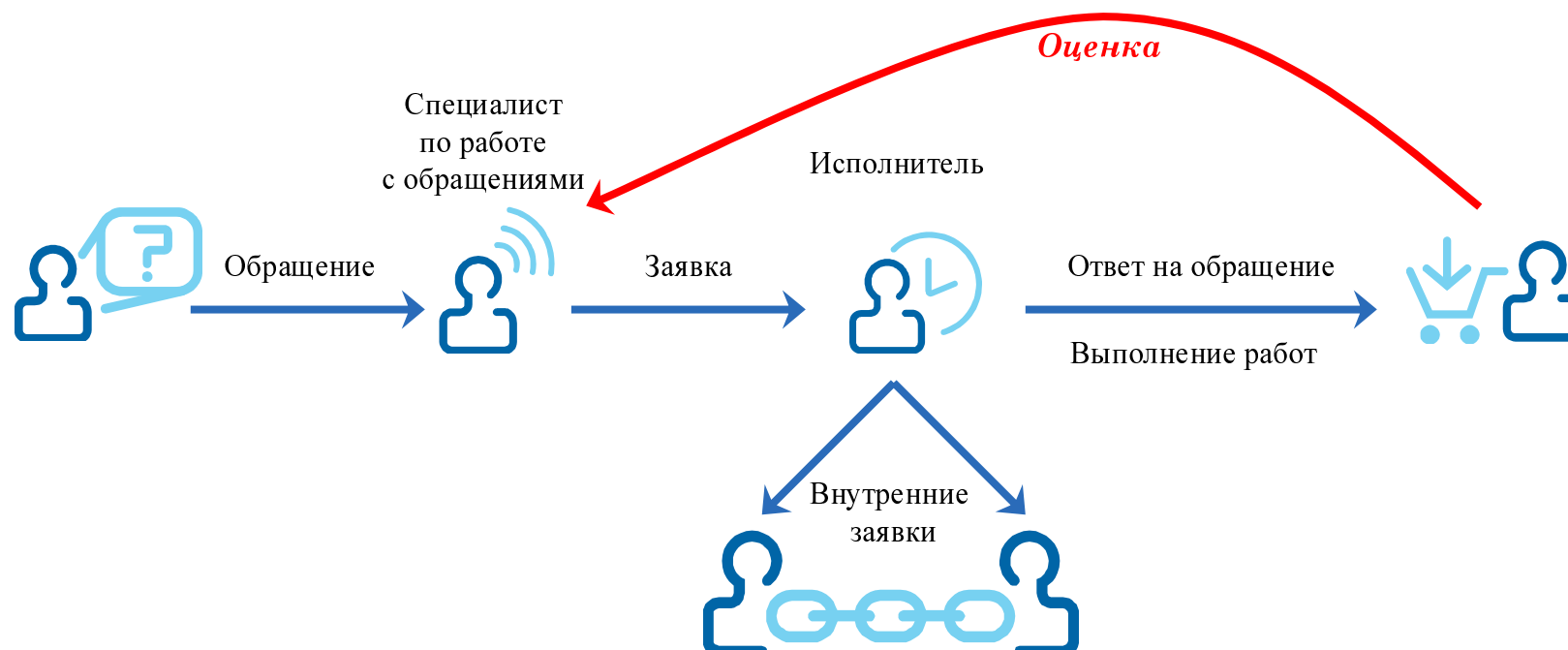
- ✓ Распределение затрат в соответствии с учетной политикой предприятия
- ✓ Расчет фактической себестоимости обслуживания объекта
- ✓ Подготовка отчета о деятельности УК, ТСЖ (731-ФЗ)
- ✓ Сопровождение в организации работы по размещению информации на сайте ГИС ЖКХ, Реформа ЖКХ
- ✓ Расчет тарифов на содержание и ремонт общего имущества МКД
- ✓ Учет расхода коммунальных ресурсов
- ✓ Формирование договоров с нежилыми помещениями



# Система учета обращений граждан, позволяющий в режиме реального времени контролировать бизнес-процессы



## Порядок прохождения обращения (письменное, устное) с учетом обязательной обратной связи



## Дополнительные возможности системы контакт-центра

- ✓ Автоматическое ситуационное оповещение горожан
- ✓ Обзвон отдельных групп жителей (должники и пр.) с автоматическим формированием списков в режиме реального времени
- ✓ Борьба с недобросовестными рекламодателями, расклеивающими листовки в неположенных местах
- ✓ Проведение автоматических опросов населения с анализом полученных ответов
- ✓ Информирование граждан по различным вопросам





## Результат деятельности ЕИРЦ

### ДЛЯ ЖИТЕЛЕЙ

Получение единого платежного документа за ЖКУ с подробными расчетами в соответствии с действующим законодательством и данными о причитающихся суммах ЕДК

Обслуживание населения централизованно в режиме «единого окна» с проведением разъяснительной работы

Наличие доступа к необходимой информации через «личный кабинет»

### ДЛЯ УК, ТСЖ, РСО

Экономия средств за счет выпуска ЕПД на несколько участников и централизованной работы с должниками

Отсутствие затрат на содержание абонентской службы, юристов, на оборудование рабочих мест, приобретение и сопровождение программного обеспечения, обучение персонала

Высокий процент сбора за счет прозрачности платежных документов и комплексного подхода к работе с должниками

### ДЛЯ ОРГАНОВ ВЛАСТИ

Стабильность и прозрачность финансовых потоков в сфере ЖКХ

Повышение уровня доверия граждан и снижение социальной напряженности за счет прозрачности в расчетах за ЖКУ

Уменьшение обращений граждан в органы власти за счет разъяснительной работы ЕИРЦ и прозрачности платежных документов



## Примеры аналитики для УК, ТСЖ, РСО, органов государственной и муниципальной власти

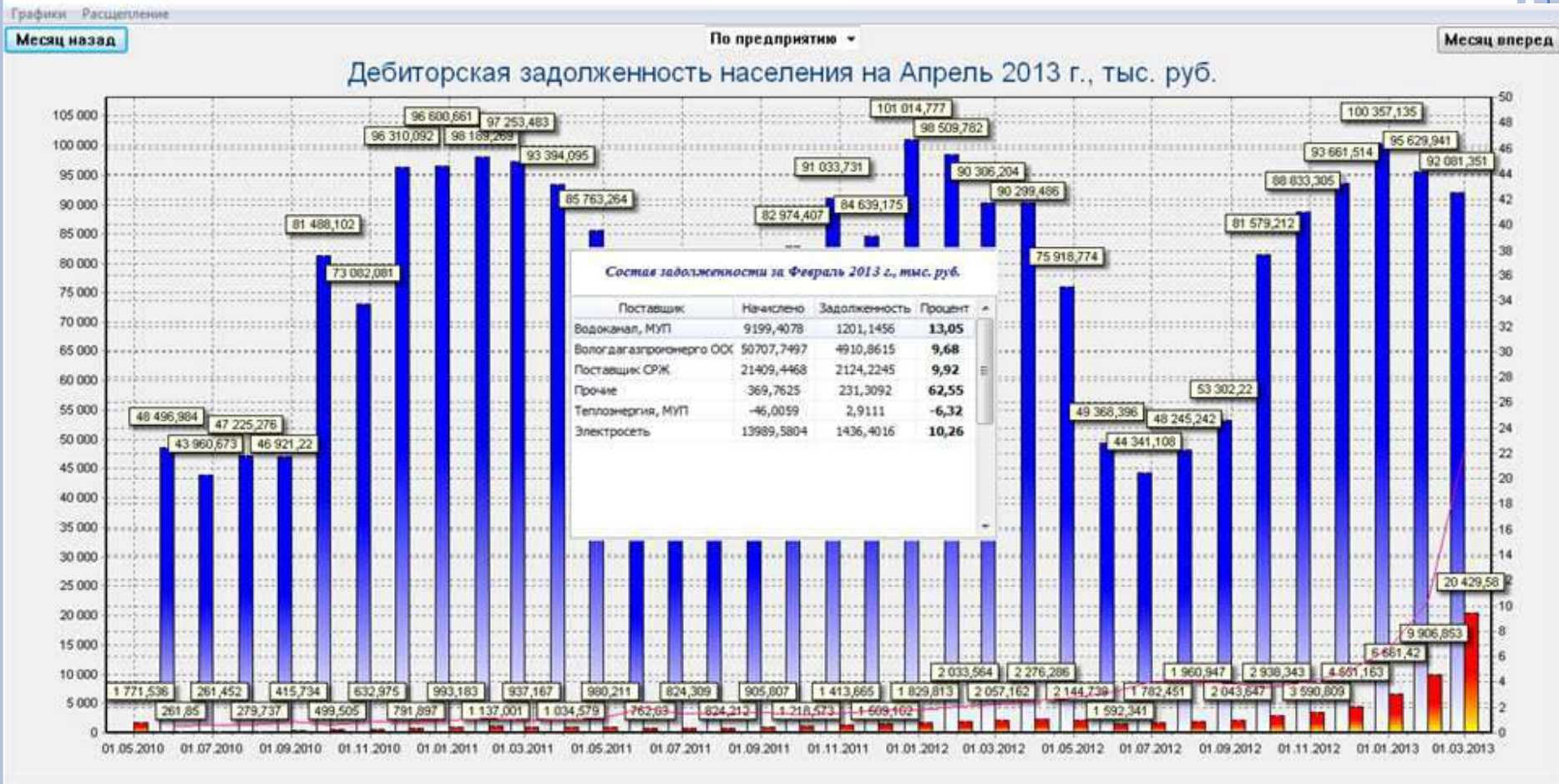
Ниже представлены некоторые виды графиков, аналитических справок и отчетов, которые могут быть сформированы в системе пользователем для понимания ситуации и принятия верных решений руководителями. К таким отчетам в рамках договорных отношений возможен доступ всех заинтересованных лиц УК, ТСЖ, РСО, органов власти.

При необходимости имеется возможность разработать любые иные формы отчетности и аналитики по Вашему желанию.



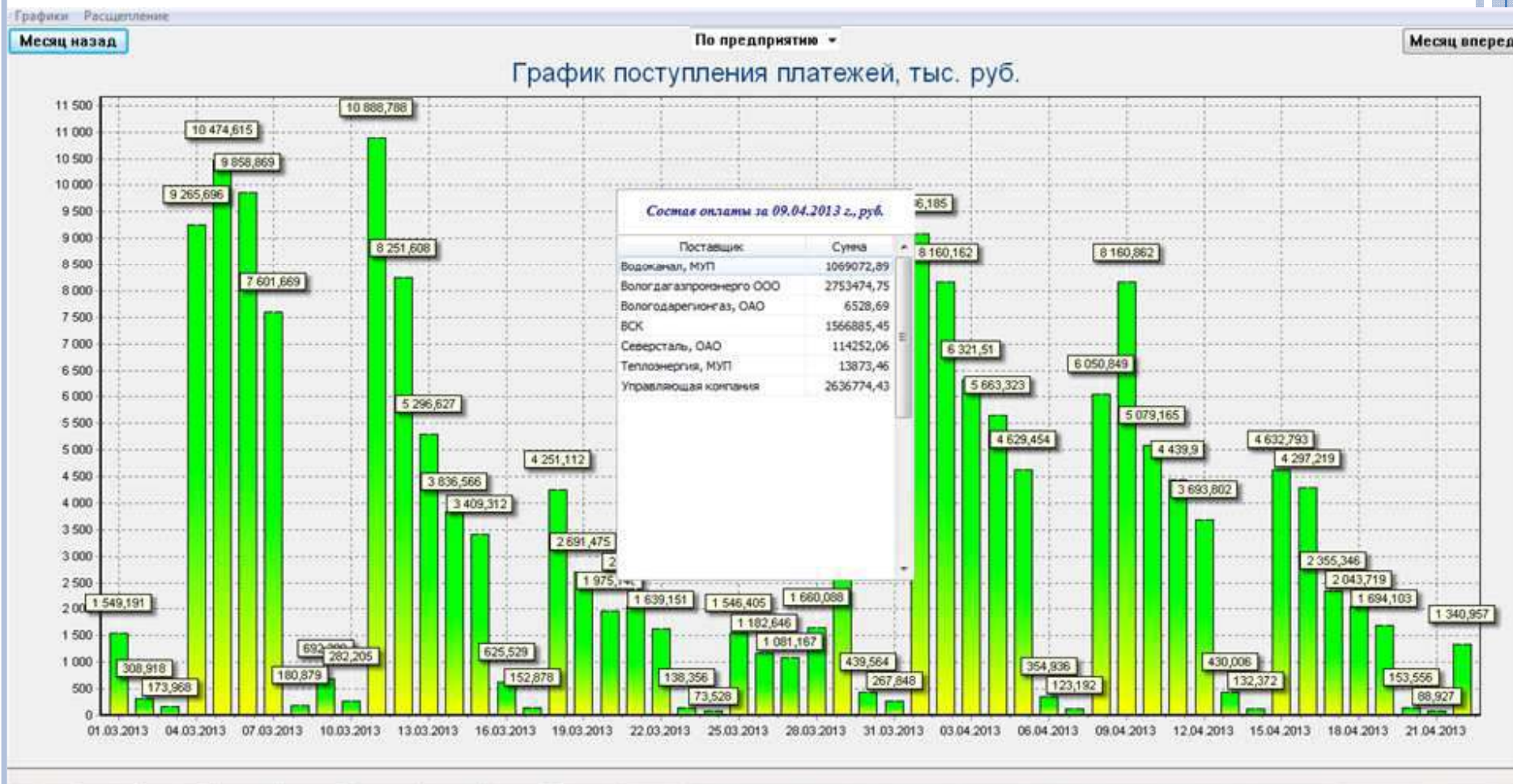
# Графики ежемесячно с возможностью разбивки по видам услуг и структурным подразделениям

(синий столбец - начисление/красный столбец - дебиторская задолженность)

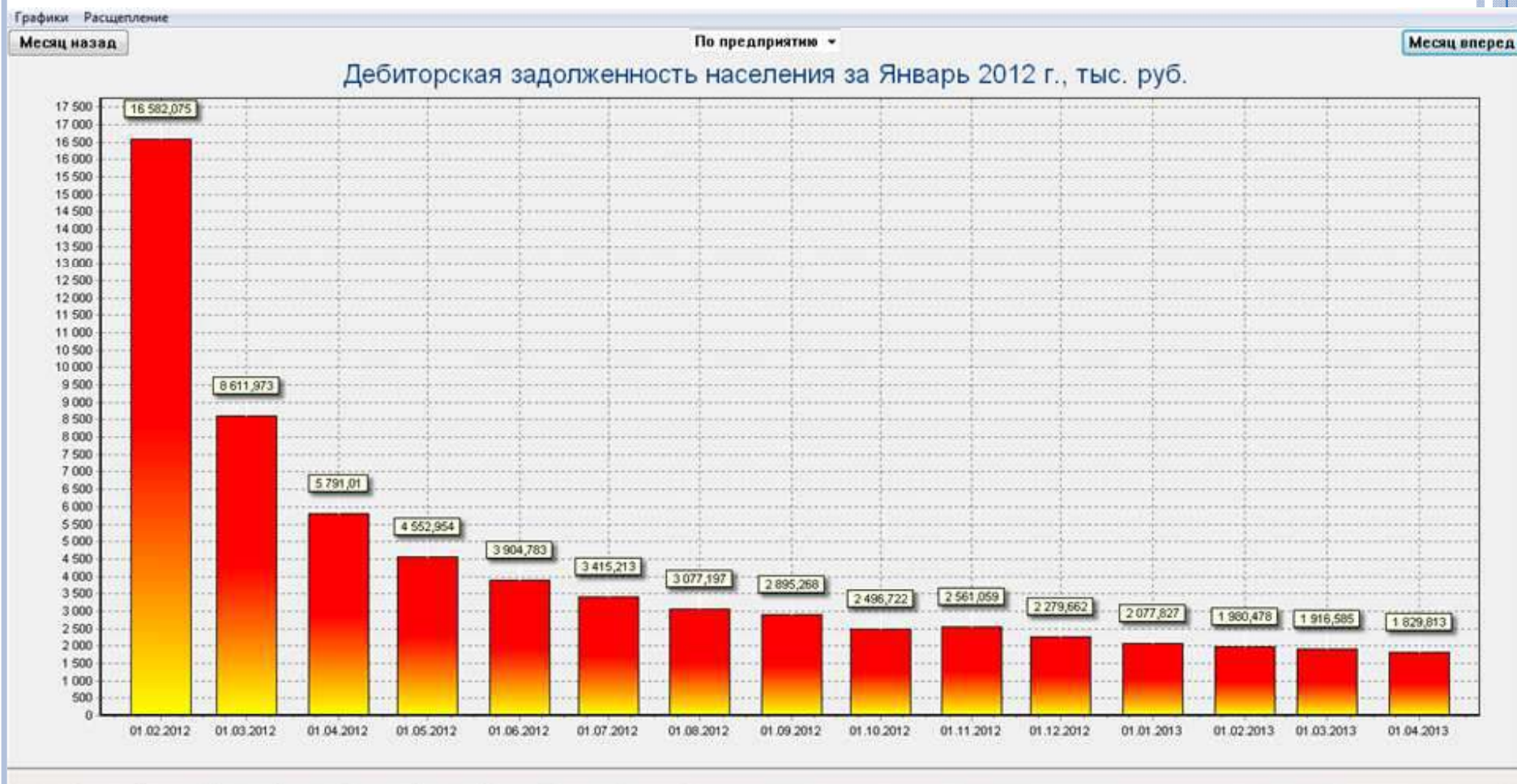




# Ежедневный график поступления платежей в режиме реального времени с расшифровкой расщепления по получателям денежных средств

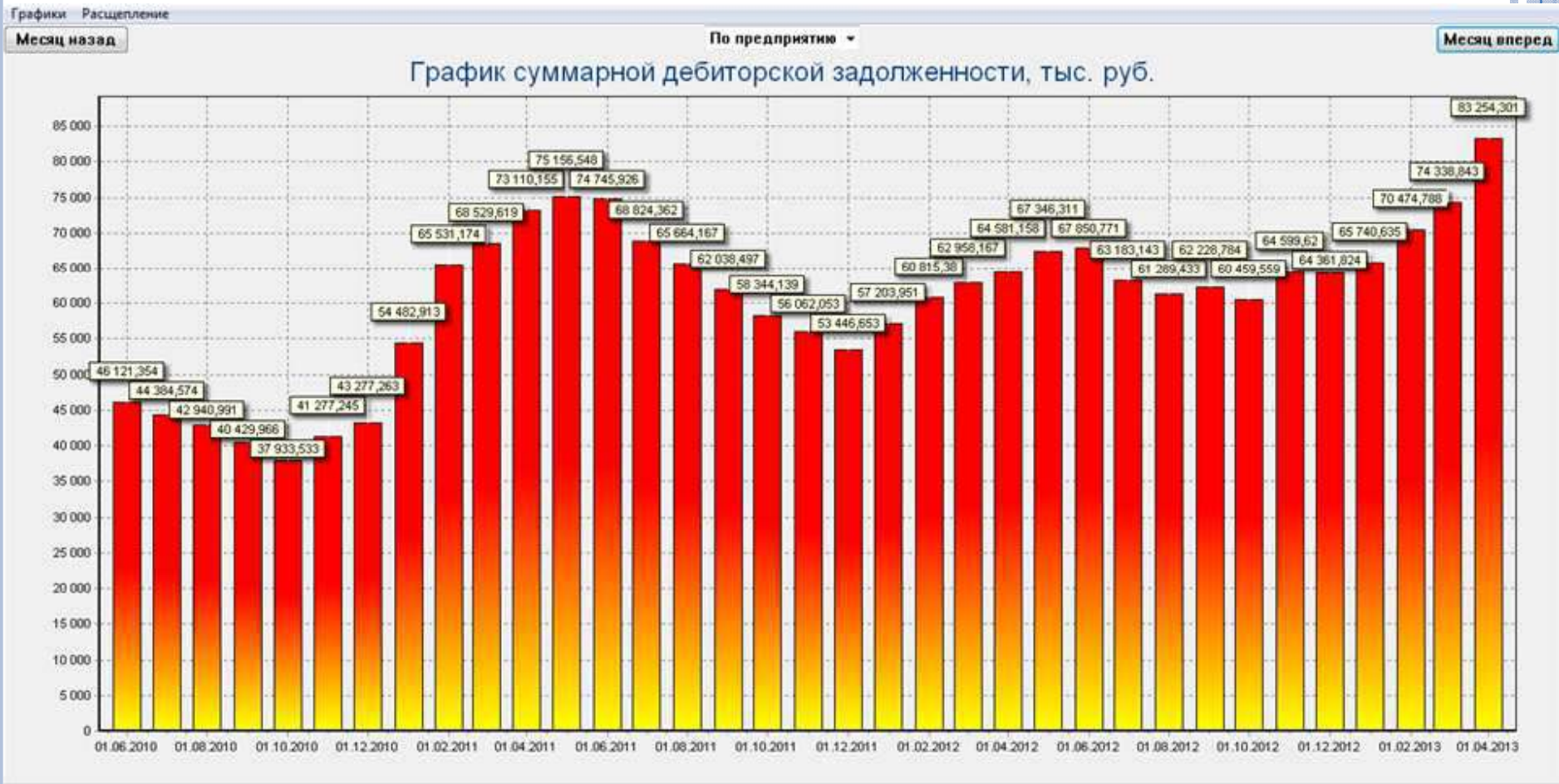


## График динамики снижения дебиторской задолженности помесечно за конкретный период





# График динамики суммарной дебиторской задолженности ежемесячно



# Отчет с общими сведениями о дебиторской задолженности по глубине долга и количеству должников

Дебиторка    Отчеты    Печать    Работа с данными    Помощь

## Состояние дебиторской задолженности по предприятию в целом

Кол-во мес-ц. долга	ЖЗУ № 2		ЖЗУ № 3		ЖЗУ № 6		ЖЗУ № 7		ЖЗУ № 8		ЖЗУ № 9		ЖЗУ № 14		ЖЗУ № 16		ЖЗУ № 17		
	Чел-к	Сумма	Чел-к	Сумма	Чел-к	Сумма	Чел-к	Сумма	Чел-к	Сумма	Чел-к	Сумма	Чел-к	Сумма	Чел-к	Сумма	Чел-к	Сумма	
2	191	777 717,67	237	918 653,63	271	994 510,21	146	680 378,37	187	851 719,80	404	1 853 112,92	292	1 275 465,74	123	488 073,57	253	1 123 516,94	
3	99	615 693,30	124	894 065,88	119	747 699,26	71	566 063,27	100	758 614,32	175	1 391 750,14	95	736 903,60	45	346 139,42	99	780 002,47	
4	36	361 248,21	55	592 458,96	53	467 859,60	25	262 175,58	16	199 000,53	74	788 208,34	38	417 503,72	22	205 369,00	41	453 443,30	
5	22	345 681,05	36	454 889,92	34	426 591,02	11	166 672,33	12	249 707,50	35	510 303,23	33	485 767,21	10	148 774,24	26	431 383,80	
6	13	219 019,54	24	369 282,43	32	405 098,90	9	119 557,79	5	73 717,90	19	340 356,58	15	233 322,72	6	107 943,96	10	188 321,31	
7	2	25 263,37	15	262 216,53	21	286 338,44	7	91 194,96	1	26 180,66	5	95 355,39	9	159 269,84	4	79 920,36	4	63 526,17	
8	5	94 679,91	14	259 263,72	11	180 163,46	5	102 078,26				11	224 155,82	10	281 757,75	3	52 751,52	4	79 494,87
9	4	84 305,29	11	276 105,93	14	263 153,79	4	81 436,85				10	215 902,34	3	86 585,90	3	25 977,55	1	2 934,11
10	4	82 464,08	9	234 172,50	10	256 678,91	2	44 914,62	2	62 960,99	6	136 140,92	1	31 981,48			3	101 705,44	
11	4	49 000,92	9	249 543,40	19	349 133,48	3	85 755,87	1	68 380,60	7	213 277,85	3	95 130,53	3	107 295,52	7	248 871,07	
12	2	43 953,68	14	368 646,66	16	355 488,95	3	82 516,17				9	243 766,42	6	182 853,92	2	49 583,35	5	127 088,00
13	4	95 072,66	12	390 265,66	14	419 418,15	3	76 079,04				7	230 008,65	1	38 255,38	2	88 198,89	3	142 206,48
14	2	48 911,32	9	295 266,85	11	342 304,81	3	70 412,86				6	304 855,80	2	152 366,11	1	20 974,76	4	163 920,94
15	1	48 242,39	18	720 255,78	13	439 589,59	5	214 907,98				3	100 053,38	3	180 043,40	2	70 059,85	2	27 498,18
16	3	96 194,55	5	118 782,18	19	629 047,11	1	42 142,96				2	97 162,01	3	129 679,68			1	28 938,28
17	1	24 729,97	9	452 899,82	15	578 520,09	2	87 331,81				5	265 521,00	6	160 619,30			4	167 537,85
18	5	193 706,70	8	320 912,32	11	435 050,14			2	56 593,24	1	58 029,17	3	100 927,21			1	82 344,20	
19	2	65 439,18	2	111 460,28	7	291 296,68			1	44 760,10			1	55 150,43	1	25 714,33	1	75 465,34	
20	3	140 191,66	5	248 424,48	4	201 464,91	1	31 551,49				1	55 960,34	2	77 071,52	3	152 967,00	2	113 529,88
22	1	44 094,41	2	144 499,67	7	236 891,37	2	152 084,52					1	5 765,43			2	125 883,59	
23	2	115 183,79	2	124 807,35	7	216 837,77	1	25 843,04	1	26 594,37	2	149 374,09					1	38 833,55	
24	2	108 459,70	3	199 803,51	7	320 069,92	2	93 121,84	1	28 851,32	1	24 483,26	1	122 157,86					
25	4	198 522,80	5	318 032,88	9	496 689,02	2	64 849,94				4	152 802,98					2	62 149,84
ИТОГО	439	6 013 222,46	657	10 423 978,64	882	21 015 522,52	338	5 436 907,26	334	2 840 255,02	816	9 817 793,84	546	6 988 964,75	236	2 337 265,95	488	5 843 772,84	

Работа с дебиторами

22.04.2013 15:51:33    Оператор: рыжкована    Дебиторое: 5057, на общую сумму: 77 446 818,45р.    Текущее число дебиторов: 4418, на общую сумму: 68 351 546,59р.



# Возможность формирования множества разновидностей отчетов по работе с дебиторской задолженностью

Кол-во месяц. долга		Чел		Сумма		Чел-к		Сумма		Чел-к		Сумма		Чел-к		Сумма		
2	19																	
3	9																	
4	3																	
5	22																	
6	13																	
7	2																	
8	5																	
9	4																	
10	4																	
11	4																	
12	2																	
13	4																	
14	2																	
15	1																	
16	3																	
17	1																	
18	5																	
19	2																	
20	3																	
22	1																	
23	2																	
24	2																	
25	4																	
<b>ИТОГО</b>	<b>439</b>	<b>6 013 222,46</b>	<b>657</b>	<b>10 423 978,64</b>	<b>882</b>	<b>21 015 522,52</b>	<b>338</b>	<b>5 436 907,26</b>	<b>334</b>	<b>2 840 255,02</b>	<b>816</b>	<b>9 817 793,84</b>	<b>546</b>	<b>6 988 964,75</b>	<b>236</b>	<b>2 337 265,95</b>	<b>488</b>	<b>5 843 772,84</b>

Работа с дебиторами



## Возможность анализа работы с должниками, проживающими в муниципальном жилом фонде

Отчет о проделанной работе с муниципальными должниками по предприятию в целом по состоянию на 22.04.2013

Месяцев долга	Число должников на начало периода	Число должников на 22.04.2013	% снижения	Сумма долга на начало периода, руб.	Сумма долга на 22.04.2013, руб.	Погашено долга, руб.	% снижения	Количество должников, имеющих телефон	Количество должников, которым позвонили	% охвата	Количество должников, полностью погасивших Долг	Количество должников, частично погасивших Долг	Количество должников, НЕ плативших совсем	Количество заключенных соглашений о рассрочке	Количество 1-х уведомлений об отключении эл/энергии	Количество 2-х уведомлений об отключении эл/энергии	Количество должников на отключение от эл/энергии	Количество должников, отключенных от эл/энергии	Количество должников, у которых невозможно отключить эл/энергию	Количество должников, самовольно подключающихся к эл/энергии	Количество должников, подключенных к эл/энергии	Количество возбужденных административных дел	Количество должников, приглашенных на комиссию ОГМ
2	242	186	23,14	1 163 045,32	731 442,38	431 602,94	37,11	183	55	30,05	56	47	139		154					1			
3	132	120	9,09	1 081 524,02	853 172,57	228 351,45	21,11	99	34	34,34	12	34	86	5	117	8	1	7		5	3		1
4	59	55	6,78	708 025,74	561 497,30	146 528,44	20,70	45	0	0,00	4	19	36	5	43	19	13	4		1	2		1
5	51	50	1,96	874 483,99	813 195,01	61 288,98	7,01	49	0	0,00	1	14	36	16	38	26	10	12		9	7		
6	25	25	0,00	398 528,10	322 555,98	75 972,12	19,06	21	0	0,00		10	15	5	16	15	6	6	1	3	2		2
7	10	9	10,00	202 215,05	178 935,43	23 279,62	11,51	8	0	0,00	1		9	3	7	5		5		1	3		
8	11	11	0,00	254 517,10	254 017,10	500,00	0,20	8	0	0,00		1	10	4	9	8		8		2	1		
9	9	9	0,00	265 195,71	247 095,71	18 100,00	6,83	9	0	0,00		3	6	4	8	7	2	3		3			
10	8	8	0,00	249 797,16	234 841,76	14 955,40	5,99	5	0	0,00		2	6		4	3		3		1			
11	13	13	0,00	414 289,54	387 789,54	26 500,00	6,40	10	0	0,00		2	11	4	9	8	2	6		3	2		
12	10	10	0,00	307 931,72	307 436,18	495,54	0,16	8	0	0,00		1	9	2	8	5		6		2	1		
13	10	10	0,00	414 202,01	397 202,01	17 000,00	4,10	6	0	0,00		2	8	3	8	7	1	5		4			
14	7	7	0,00	377 558,62	377 558,62	0,00	0,00	5	0	0,00			7	2	5	4		3		3			
15	12	12	0,00	545 766,23	545 766,23	0,00	0,00	6	0	0,00			12	1	7	5	2	4		2			
16	7	7	0,00	233 328,91	230 466,39	2 862,52	1,23	4	0	0,00		1	6		3	2		2		1			
17	14	14	0,00	641 100,47	641 100,47	0,00	0,00	11	0	0,00			14	3	10	7	3	3		2			
18	9	9	0,00	505 995,65	497 495,65	8 500,00	1,68	7	0	0,00		1	8	1	4	4	1	3		2	1		2
19	6	6	0,00	279 120,15	270 220,15	8 900,00	3,19	5	1	20,00		1	5	1	2	1		2					1
20	6	6	0,00	394 037,47	391 037,47	3 000,00	0,76	6	0	0,00		1	5	2	2	2		1		1			1

# Форма карточки учета дебитора

Программа для работы с дебиторской задолженностью

Дебиторка | Отчеты | Печать | Работа с данными | Помощь

### Состояние дебиторской задолженности по предприятию в целом

Мес.	Лицевой	ФИО	Адрес	Телефон	Сумма нач.	Сумма тек.	Платеж	Контактная информация	Дата ИГ	Ответственный	Даты звонков
15	301000342	Пискунов Андрей Леонидович									
15	301000426	Васильев Дмитрий Николаевич									
15	301000590	Соловьева Лариса Александровна									
X	301001379	Хоботов Алексей Юрьевич									
15	301001464	Литковская Галина Александровна									
15	301001627	Гущин Юрий Юрьевич									
15	301001708	Сечина Татьяна Владимировна									
15	301001847	Ильина Светлана Алексеевна									
15	301001951	Прудковский Геннадий Александрович									
15	301001971	Агафонова Зинаида Александровна									
15	301002357	Прохоров Олег Георгиевич									
15	301002393	Дорохин Владимир Васильевич									
15	301002689	Колбин Денис Викторович									
15	301002698	Колясин Андрей Васильевич									
15	301002989	Аксеновский Константин Иванович									
15	301004557	Фанзов Рамиль Ризвевич									
15	303000087	Гущин Андрей Васильевич									
15	303001243	Тимина Елена Владимировна									

**Дебиторская задолженность**

Лицевой счет: 301001379    ФИО: Хоботов Алексей Юрьевич    Адрес: \_\_\_\_\_

Задолженность на 10-е число: 23 772,79    Текущая: 18 772,79    заключили соглашение: Студент, учится в Санкт-Петербурге.

Телефон: \_\_\_\_\_    Контактная информация: 05.10.11 (6 мес. - 23 429,86 руб.)

Ответственный: \_\_\_\_\_    Даты звонков: \_\_\_\_\_    Примечания звонков: \_\_\_\_\_

Дата встречи с инициативной группой: \_\_\_\_\_     Обещали оплатить

Дата комиссии ЖЭУ: \_\_\_\_\_    Примечания: \_\_\_\_\_

Дата комиссии ОПМ: \_\_\_\_\_    Примечания: \_\_\_\_\_

Соглашение о расписке: \_\_\_\_\_

Дата 1: \_\_\_\_\_    Дата 2: \_\_\_\_\_    Дата 3: \_\_\_\_\_    Дата 4: \_\_\_\_\_    Дата 5: \_\_\_\_\_    Дата 6: \_\_\_\_\_    Дата 7: \_\_\_\_\_

Сумма 1: \_\_\_\_\_    Сумма 2: \_\_\_\_\_    Сумма 3: \_\_\_\_\_    Сумма 4: \_\_\_\_\_    Сумма 5: \_\_\_\_\_    Сумма 6: \_\_\_\_\_    Сумма 7: \_\_\_\_\_

Примечания: \_\_\_\_\_    Ответственный: \_\_\_\_\_

Уведомление 1 об отключении э/эн: 16.12.2012    Уведомление 2: 30.01.2013     Отключить    Отключено: \_\_\_\_\_    Ответственный: \_\_\_\_\_

Дата обращения в суд: \_\_\_\_\_    Решение суда: \_\_\_\_\_    Дата передачи в Службу СП: \_\_\_\_\_

Дата судебного заседания: \_\_\_\_\_    Постановление об окончании: \_\_\_\_\_

Дата вступления в силу: \_\_\_\_\_

Дата оплаты: \_\_\_\_\_    Дата подключения: \_\_\_\_\_

22.04.2013 16:01:21    Оператор: рыжкована    Дебиторов: 5057, на общую сумму: 77 446 818,45р.    Текущее число дебиторов: 4418, на общую сумму: 68 346 638,84р.

# Общий сводный отчет по работе с дебиторской задолженностью

Preview

100% Close

Сводный отчет о проделанной работе по состоянию на 22.04.2013

ЖЭУ	Число должников на начало периода	Число должников на 22.04.2013	% снижения	Сумма долга на начало периода, руб.	Сумма долга на 22.04.2013, руб.	Погашено долга, руб.	% снижения	Количество должников, имеющих телефон	Количество должников, которым позвонили	% охвата	Количество заключенных соглашений о рассрочке	Количество 1-х уведомлений об отключении эл/энергии	Количество 2-х уведомлений об отключении эл/энергии	Количество должников, отключенных от эл/энергии	Количество должников, самовольно подключившихся к эл/энергии	Количество возбужденных административных дел
ЖЭУ № 2	439	400	8,88	6 013 222,46	5 195 170,82	818 051,64	13,60	223		0,00	30	377	114	78	47	
ЖЭУ № 3	660	598	9,39	10 622 933,36	9 762 068,90	860 864,46	8,10	466	71	15,24	27	432	169	26	3	
ЖЭУ № 6	898	813	9,47	21 800 170,79	20 679 399,40	1 120 771,39	5,14	655	139	21,22	24	402	49	30	19	
ЖЭУ № 7	341	288	15,54	5 590 800,20	5 003 765,16	587 035,04	10,50	282		0,00	20	233	60	38	27	
ЖЭУ № 8	335	280	16,42	2 884 491,12	2 200 719,66	683 771,46	23,71	279	126	45,16	17	256	31	15	13	
ЖЭУ № 9	823	706	14,22	10 385 127,64	8 579 761,17	1 805 366,47	17,38	528		0,00	45	645	148	107	57	
ЖЭУ №13			NAN			,00	NAN			NAN						
ЖЭУ №14	549	458	16,58	7 288 816,62	6 154 484,51	1 134 332,11	15,56	372	79	21,24	48	418	127	91	53	
ЖЭУ №15	1	1	0,00	14 522,78	14 522,78	,00	0,00					1	1			
ЖЭУ №16	238	202	15,13	2 583 091,59	2 095 987,88	487 103,71	18,86	222	45	20,27	16	179	45	34	19	
ЖЭУ №17	488	436	10,66	5 843 772,84	5 002 667,33	841 105,51	14,39	450	138	30,67	33	391	101	71	34	
ИТОГО	4 772	4 182	12,36	73 026 949,40	64 688 547,61	8 338 401,79	11,42	3 477	598	17,20	260	3 334	845	490	272	

Page 1 of 1

**ВСЕ ДАННЫЕ, ПРИВЕДЕННЫЕ В НАСТОЯЩЕЙ ПРЕЗЕНТАЦИИ, ИМЕЮТ РЕАЛЬНОЕ ВОПЛОЩЕНИЕ В НАШЕМ РАСЧЕТНОМ ЦЕНТРЕ.**

**ЕСЛИ ВЫ ЖЕЛАЕТЕ ПОЗНАКОМИТЬСЯ С РАБОТОЙ НАШЕГО РАСЧЕТНОГО ЦЕНТРА ДЛЯ ВНЕДРЕНИЯ АНАЛОГИЧНОЙ СТРУКТУРЫ В ВАШЕМ РЕГИОНЕ, МЫ С УДОВОЛЬСТВИЕМ ВСТРЕТИМ ВАС В ЧЕРЕПОВЦЕ ИЛИ ПРИЕДЕМ К ВАМ ДЛЯ БОЛЕЕ ДЕТАЛЬНОГО ОБСУЖДЕНИЯ ДАННОГО ВОПРОСА.**

**МЫ ГОТОВЫ ПОДЕЛИТЬСЯ ОПЫТОМ И ЗНАНИЯМИ ДЛЯ СОЗДАНИЯ РАСЧЕТНОГО ЦЕНТРА В ВАШЕМ РЕГИОНЕ.**

**ООО «ИРЦ» Г.ЧЕРЕПОВЦА РУКОВОДИТ РЫЖКОВА НАТАЛИЯ АНДРЕЕВНА. ЭТО ОПЫТНЫЙ РУКОВОДИТЕЛЬ С 15-ЛЕТНИМ СТАЖЕМ РАБОТЫ В СФЕРЕ ЖКХ. В ИРЦ ТРУДЯТСЯ ВЫСОКОПРОФЕССИОНАЛЬНЫЕ СПЕЦИАЛИСТЫ, ЗА СЧЕТ ЧЕГО ДОСТИГНУТЫ ТАКИЕ ВЫСОКИЕ ПОКАЗАТЕЛИ В РАБОТЕ.**

**ТЕЛЕФОНЫ ДЛЯ СПРАВОК: 8(8202) 201-901, 201-921,  
+7-921-254-20-51, +7-921-136-29-60  
E-MAIL: 89211362960@IRC35.RU**

**БЛАГОДАРИМ ВАС ЗА ВНИМАНИЕ!**